

COM Coulon

Le Journal de la Fondation Georges Coulon



Centre Médical
Foyer d'Accueil Médicalisé
Service de Soins Infirmiers A Domicile
Le Grand Lucé



Centre de Soins de Suite
Service de Soins Infirmiers A Domicile
Le Mans



EHPAD Eugène Aujaleu
Le Grand Lucé

Edito

Comme vous pourrez le lire dans ce nouveau numéro, la Fondation Georges Coulon poursuit son développement :

- Avec la création d'un futur EHPAD sur le territoire du Mans Métropole,
- Avec la reconnaissance de 10 places supplémentaires sur le SSIAD pour la prise en charge de patients en situation de handicap.

Dans la continuité de nos engagements dans le maintien au domicile des personnes âgées en risque de perte d'autonomie, il nous a semblé indispensable de participer à la journée des aidants qui s'est déroulée au niveau national le 6 octobre 2015, et ce en lien avec les partenaires de la plateforme de services du Grand Lucé ainsi que d'autres partenaires associatifs. Je tenais à remercier les salariés de la Fondation qui ont activement participé afin que cette journée soit une réussite.

Je ne peux achever ces quelques mots sans vous souhaiter ainsi qu'à votre famille de bonnes fêtes de fin d'année.

Franck BOUGEANT,
Directeur des établissements
de la Fondation Georges COULON

La Fondation Georges COULON retenue pour créer un EHPAD sur la commune de Saint Saturnin.

L'Agence Régionale de Santé des Pays de la Loire et le Conseil Départemental de la Sarthe ont lancé en août 2014 un appel à projet pour la création d'un EHPAD de 86 places d'hébergement permanent dont 28 places pour personnes handicapées vieillissantes sur le Mans Métropole. En cohérence avec son projet associatif, la Fondation Georges COULON a répondu à cet appel à projet.

Début juillet 2015, les tutelles ont notifié à la Fondation Georges COULON que son dossier avait été retenu.

Notre projet prévoit la construction de cet EHPAD au cœur de la commune de Saint Saturnin accessible par les transports sur un parc verdoyant de 12 000 m².

Cette localisation permet de rééquilibrer l'offre de services vers le nord du Mans Métropole dans un secteur qui ne disposait pas de ce type d'équipement.

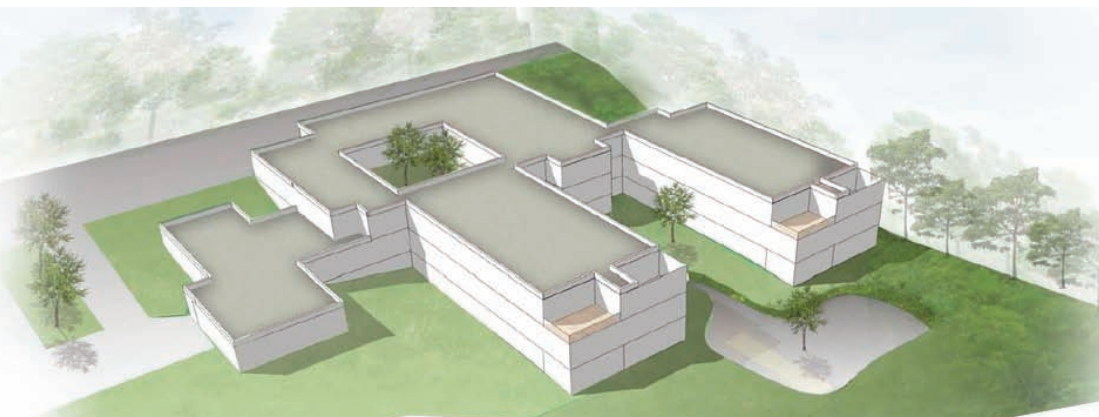
L'environnement de cet EHPAD est un point fort avec :

- Un centre socio-culturel et d'animation offrant de nombreuses possibilités,
- La proximité avec le Pôle Régional du Handicap,
- Une vie locale et associative dynamique,
- La zone d'activité nord (cinémas, bowling, commerces).

L'ouverture de cette structure s'accompagnera par la création d'environ 50 emplois.

Cet EHPAD sera totalement habilité à l'aide sociale, et bénéficiera aussi d'un tarif d'hébergement acceptable et maîtrisé pour les résidents.

*Franck BOUGEANT,
Directeur des établissements et services
de la Fondation Georges COULON.*



COMITÉ DE RÉDACTION

Directeur de la Publication: Franck BOUGEANT

Membres du comité de rédaction: Nathalie Bardet - Christophe BORNIER - Franck BOUGEANT - Nathalie BRARD - Aurélien MALLET - Christelle PASQUIER - Edwige PELET - Lydie PINON - Cédric VIGUIER

Création et réalisation: Ed'stuvaire - 02 40 00 98 98 - **Nombre d'exemplaires :** 800

La fondation Georges

Centre Médical G. COULON
1 rue G. COULON - B.P. 14
72150 LE GRAND-LUCE
Tel : 02 43 61 51 51
www.fondation-gcoulon.fr



Fondation reconnue d'utilité publique habilitée à recevoir des dons et legs

Travailler ensemble

Le service des Ressources Humaines (RH) de la Fondation Georges COULON :

La fonction Ressources Humaines a considérablement évolué depuis son émergence dans les années 60. Si autrefois le « service du personnel » n'assurait que la gestion administrative des dossiers et l'établissement des bulletins de paie, il participe aujourd'hui véritablement à la gestion stratégique des ressources humaines au sein des établissements. Il assure une prestation de services auprès de la direction et des responsables de service.

Comme l'ensemble des services supports de la Fondation, le service des Ressources Humaines est mutualisé sur l'ensemble des établissements. Composé de quatre gestionnaires et d'un responsable, il gère au quotidien des tâches multiples dans les domaines d'activité suivants :

- La gestion administrative du personnel,
- La gestion de la paie du personnel et les déclarations sociales,
- Le développement des ressources humaines (formations, Gestion Prévisionnelle des Emplois et de Compétences, etc...),
- L'amélioration des conditions de travail.

Edwige PELET,
Responsable Ressources Humaines



L'équipe du service RH - de gauche à droite :
Dorothee PAPIN, Patricia DUVAL, Edwige PELET, Florence CULPIN, Karine ORDONAUD

Nos actualités

10 places supplémentaires de SSIAD pour la prise en charge de personnes handicapées

Le PRIAC : PRogramme Interdépartemental d'ACcompagnement des handicaps et de la perte d'autonomie est un outil de programmation régional et pluriannuel qui organise l'adaptation et l'évolution de l'offre régionale de prise en charge et d'accompagnement des personnes en situation de handicap et des personnes âgées dépendantes.

Il fixe les priorités régionales de financement des créations, extensions et transformations de places en établissements et services médico-sociaux à destination des personnes âgées dépendantes et des personnes handicapées.

Ce programme prévoyait la création de 20 places de SSIAD pour des personnes en situation de handicap au cours de l'année 2015 afin de développer l'offre de services pour les adultes de 20 à 59 ans en situation de handicap.

Sur ces 20 places, et au regard du nombre de personnes en situation de handicap prises en charge par le SSIAD Georges COULON, 10 places nous ont été attribuées par l'ARS.

Cette attribution met en évidence la reconnaissance par les tutelles du travail accompli par le SSIAD, notamment la qualité des prises en charge et des soins auprès des usagers.

Nathalie BRARD,
Infirmière Coordinatrice Responsable du SSIAD

Le SSIAD en chiffres :

238 places, dont 10 places pour la prise en charge spécifique des patients atteints de la maladie d'Alzheimer et 10 places pour la prise en charge de personnes handicapées

570 personnes prises en charge en 2014
Moyenne d'âge des usagers : 80 ans

3 antennes : Grand Lucé, Pontvallain, Le Mans

5 infirmières coordinatrices,

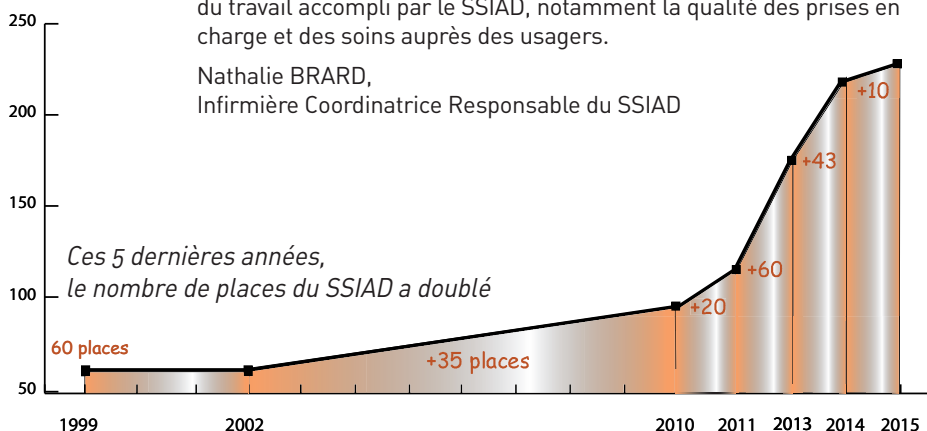
56 aides soignantes,

3 agents administratifs

91 communes desservies

soit un territoire correspondant à **54%** de la population sarthoise

540 232 kilomètres parcourus en 2014.



Nos actualités



JOURNÉE NATIONALE des aidants

Journée des aidants du 6 octobre 2015 :

une réussite au Grand-Lucé pour une première !

Les aidants étaient attendus... et ils sont venus ! Une centaine de personnes a participé à la Journée des aidants du Grand-Lucé, le mardi 6 octobre dernier. Organisée par la Fondation G. COULON avec le soutien des partenaires de la plateforme de services, d'associations de personnes atteintes de maladies dégénératives et de Générations Mouvement, cette manifestation proposait de concourir à une meilleure connaissance des ressources disponibles à proximité. Retour sur l'événement dédié à celles et ceux qui accompagnent au quotidien leurs proches âgés fragilisés ou en perte d'autonomie.



Une découverte du répit

Eviter l'épuisement des aidants en leur permettant de découvrir concrètement ce que signifie prendre soin de soi était l'enjeu majeur de cette journée. Ainsi, des ateliers de socio-esthétique, gym douce, dégustation culinaire et de soutien à l'autonomie par la médiation animale étaient proposés gratuitement dans la salle polyvalente du Grand-Lucé. Toute la journée, les professionnels des secteurs sanitaire, médico-social et social ont également informé les participants sur les dispositifs de répit, d'accompagnement et d'aide matérielle à domicile.

Accueillis au sein de pôles thématiques, les aidants ont pu trouver une véritable écoute et partager leurs difficultés. Deux conférences relatives aux changements liés à la maladie dans la relation aidant-aidé et à l'accompagnement spécifique des modifications du comportement des personnes âgées ont été l'occasion de nombreux échanges avec le public. L'approche Montessori adaptée aux aidants et pratiquée au sein de l'accueil de jour itinérant de la Fondation a complété le programme de cet événement convivial.

Les difficultés d'accès au répit

Les activités favorisant le bien-être physique et psychologique visent à renforcer l'estime de soi et la confiance en ses capacités. Le bénéfice du répit est réel : un aidant moins fatigué et plus serein sera davantage en mesure de soutenir son proche à long terme. Accompagner l'aidant signifie donc aussi accompagner la personne aidée et lui permettre de rester vivre à domicile plus longtemps. Mais si le recours au répit est primordial, l'accès à ces solutions de ressourcement n'en reste pas moins très complexe et passe souvent par un long processus de prise de conscience.

La première étape consiste à se reconnaître en tant qu'aidant. La deuxième est d'accepter sans culpabilité de confier son proche à des professionnels pour s'occuper de soi. Deux freins que les quinze partenaires des plateformes de services médico-sociaux tentent de lever au quotidien.

La Journée des aidants 2015 s'inscrivait dans une démarche de co-organisation de l'événement sur deux sites, avec la plateforme de répit de l'agglomération mancelle. Au total, près de cent professionnels se sont mobilisés pour accueillir 350 aidants au Grand-Lucé et au Mans.

Laure DELAMOTTE
Chargée de mission PlateForme
de Services Sarthe.



LE 6 OCTOBRE
**JE
T'❤️
IDE**



Breves

LES SOINS PALLIATIFS

une priorité pour la Fondation

La Fondation Georges COULON a permis l'inscription de 5 professionnels au Diplôme Inter Universitaire de Soins Palliatifs et d'accompagnement de Tours pour la rentrée de 2015, dont des infirmières, médecins et aide soignante. Ces professionnels sont répartis sur les 2 sites de la Fondation.

Christophe BORNIER, Directeur des soins

La semaine sécurité patient

2015



Du 23 au 27 novembre
La sécurité du patient aux points
de transition.

Pour cette 5ème édition de sensibilisation sur la sécurité auprès des professionnels et des usagers, la Fondation Georges COULON a organisé 3 jours d'échanges et de rencontres. Lors de ces journées, professionnels et usagers ont pu assister à des ateliers animés par des intervenants autour de nombreuses thématiques dont le respect des droits des usagers, le respect des règles d'identité des usagers, l'hygiène des mains, le patient-traceur...



Dons de mobiliers

Depuis le début de l'année 2015, nous avons procédé au renouvellement de mobilier de chambres : 50 adaptables, 50 chevets et 40 lits médicalisés. Dans un souci de valorisation de cet ancien mobilier nous avons légué du matériel au lycée agricole André Provost de Brettes-les-Pins, au collège Paul Chevalier du Grand-Lucé, au collège Pierre de Ronsard de la Chartre-sur-le-Loir, au lycée Nazareth de Ruillé-sur-le-Loir et à l'école élémentaire « Le Patou » de Saint-Mars-d'Outillé. Ce matériel sera soit utilisé dans les infirmeries, pour les formations ou valorisé pour financer un voyage scolaire.

Isabelle GUILLOT,
Service Logistique Médicale

News du personnel

Les nouveaux arrivants

Fabienne CHANTOISEAU, Aide-soignante
Ingrid GIRAUD, Pharmacien
Virginie HEUTE, Aide-soignante
Leslie LEROUX, Aide-soignante
Mélanie LETOURNEAU, Aide-soignante
Roselyne ROUSSET, Aide-soignante
Laïssa VENTADOUR, Psychologue

Les départs

Cécilia Aoustin, Aide-soignante
Charles Babinet, Pharmacien
Sandrine Boissard, Aide-soignante
Marie-Danielle Bourneuf, Comptable
Marie-Laure Chevalier, Aide-soignante
Aurélien Chudeau, Infirmière
Patricia Dalcette, Aide-soignante
Steve Merit, Psychologue
Emilie Ripol, Aide-soignante
Nadine Rossignol, Agent des services logistiques

Les diplômes obtenus :

Isrine Amrouche, Diplôme Universitaire diététique, nutrition clinique et thérapeutique
Flora Guillon, Aide Médico-Psychologique
Servanne Jakuboswki, Aide Médico-Psychologique
Philippe Le Bret, Diplôme Universitaire Thérapeutique médicale et médicaments chez la personne âgée
Vanessa Manguin, Aide Médico-Psychologique
Marc Pavlaud, Cadre de santé
Marjolaine Simon, Aide Médico-Psychologique



Source : lecourrierdupaysderetz.fr

Nous souhaitons bonne chance

à Angéline LAURENT,
ancienne salariée
qui vient d'être élue
Miss Pays de la Loire
2015, pour l'élection
de Miss France.

